

نام خانوادگی دبیر:		نام و نام خانوادگی دبیر:		نام خانوادگی دبیر:	
تاریخ و امضاء:		تاریخ و امضاء:		تاریخ و امضاء:	
نمره به عدد:		نمره به عدد:		نمره به عدد:	
نمره به حروف:		نمره به حروف:		نمره به حروف:	
نام	نام خانوادگی	نام	نام خانوادگی	نام	نام خانوادگی
پد	پد	پد	پد	پد	پد
شماره دانش آموز	شماره دانش آموز	شماره دانش آموز	شماره دانش آموز	شماره دانش آموز	شماره دانش آموز
نام درس: علوم تجربی	نام درس: علوم تجربی	نام درس: علوم تجربی	نام درس: علوم تجربی	نام درس: علوم تجربی	نام درس: علوم تجربی
باسمه تعالی	باسمه تعالی	باسمه تعالی	باسمه تعالی	باسمه تعالی	باسمه تعالی
اداره کل آموزش و پرورش فارس	اداره کل آموزش و پرورش فارس	اداره کل آموزش و پرورش فارس	اداره کل آموزش و پرورش فارس	اداره کل آموزش و پرورش فارس	اداره کل آموزش و پرورش فارس
اداره سنجش و ارزشیابی تحصیلی	اداره سنجش و ارزشیابی تحصیلی	اداره سنجش و ارزشیابی تحصیلی	اداره سنجش و ارزشیابی تحصیلی	اداره سنجش و ارزشیابی تحصیلی	اداره سنجش و ارزشیابی تحصیلی
اداره آموزش و پرورش ناحیه 4 شیراز	اداره آموزش و پرورش ناحیه 4 شیراز	اداره آموزش و پرورش ناحیه 4 شیراز	اداره آموزش و پرورش ناحیه 4 شیراز	اداره آموزش و پرورش ناحیه 4 شیراز	اداره آموزش و پرورش ناحیه 4 شیراز
نمونه دولتی فرشتگان (دوره اول متوسطه)	نمونه دولتی فرشتگان (دوره اول متوسطه)	نمونه دولتی فرشتگان (دوره اول متوسطه)	نمونه دولتی فرشتگان (دوره اول متوسطه)	نمونه دولتی فرشتگان (دوره اول متوسطه)	نمونه دولتی فرشتگان (دوره اول متوسطه)
(مهرا آموزشگاه)	(مهرا آموزشگاه)	(مهرا آموزشگاه)	(مهرا آموزشگاه)	(مهرا آموزشگاه)	(مهرا آموزشگاه)
نوبت امتحانی: اول	نوبت امتحانی: اول	نوبت امتحانی: اول	نوبت امتحانی: اول	نوبت امتحانی: اول	نوبت امتحانی: اول
پایه: نهم	پایه: نهم	پایه: نهم	پایه: نهم	پایه: نهم	پایه: نهم
شعبه	شعبه	شعبه	شعبه	شعبه	شعبه
تاریخ امتحان: 95/ 10 / 18	تاریخ امتحان: 95/ 10 / 18	تاریخ امتحان: 95/ 10 / 18	تاریخ امتحان: 95/ 10 / 18	تاریخ امتحان: 95/ 10 / 18	تاریخ امتحان: 95/ 10 / 18
ساعت شروع: 8 صبح	ساعت شروع: 8 صبح	ساعت شروع: 8 صبح	ساعت شروع: 8 صبح	ساعت شروع: 8 صبح	ساعت شروع: 8 صبح
مدت امتحان: 70 دقیقه	مدت امتحان: 70 دقیقه	مدت امتحان: 70 دقیقه	مدت امتحان: 70 دقیقه	مدت امتحان: 70 دقیقه	مدت امتحان: 70 دقیقه
صفحه اول	صفحه اول	صفحه اول	صفحه اول	صفحه اول	صفحه اول

نمره به عدد:

نام و نام خانوادگی دبیر:

نمره به عدد:

نام و نام خانوادگی دبیر:

نمره

نمره به حروف:

تاریخ و امضاء:

نمره به حروف:

تاریخ و امضاء:

تجدید نظر

ص غ

جملات درست و نادرست را مشخص کنید.

(1) اوزون ترکیبی سه اتمی با نماد  $O_3$  است که در لایه های بالایی جو نقش محافظتی دارد.

(2) در واکنش پلی مری شدن اتن، پیوند یگانه  $C-C$  به پیوند دو گانه تبدیل می شود.

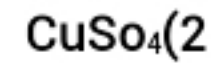
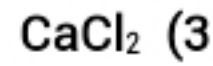
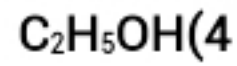
(3) در حرکت یکنواخت روی خط راست تندی لحظه ای و تندی متوسط با هم برابر است.

(4) در هواپیما هنگامی که نیروی بالابری کمتر از وزن شود، ارتفاع هواپیما کاهش می یابد.

1

1

1) نقطه ی جوش کدام ترکیب کمتر از بقیه است؟



2) سیرک باز و فیل هر دو بر روی اسکیت قرار دارند. سیرک باز فیل را هل می دهد. کدام مورد درست است؟

1) نیرویی که به سیرک باز وارد می شود، بیشتر از نیرویی است که به فیل وارد می شود.

2) شتاب حرکت فیل بیشتر از سیرک باز است.

3) شتاب حرکت سیرک باز بیشتر از فیل است.

4) جهت شتاب فیل و سیرک باز یکی است.

1

2

3) فردی مسابقه ی شنای آزاد 100 متر را در استخری که طول آن 50 متر است، در 20 ثانیه به پایان می رساند. تندی متوسط او چند متر بر ثانیه بوده است؟

5 (4)

4 (3)

2 / 5 (2)

0 (1)

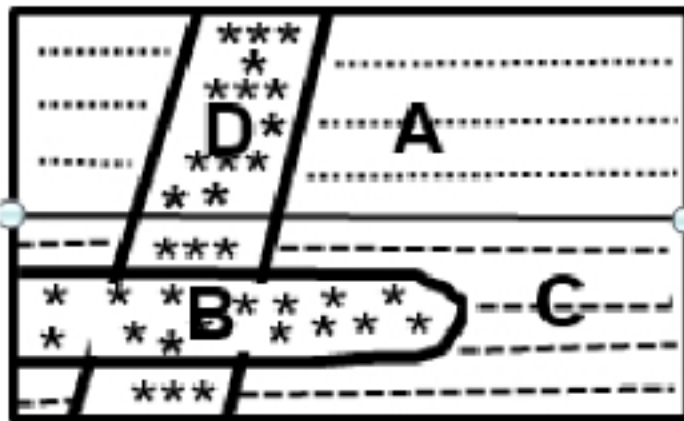
4) با توجه به شکل زیر سن نسبی طبقات از بیشتر به کمتر A, B, C, D چگونه است؟ (از راست به چپ)

B\_D\_A\_C(2)

B\_D\_C\_A (1)

D\_B\_A\_C (4)

D\_A\_B\_C(3)



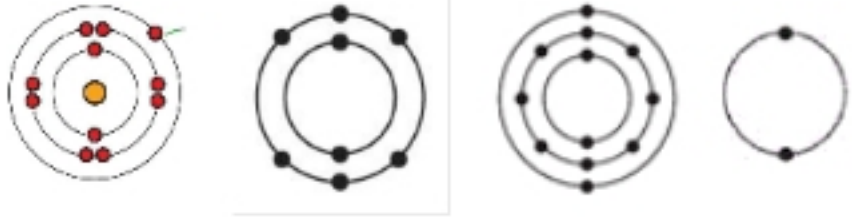
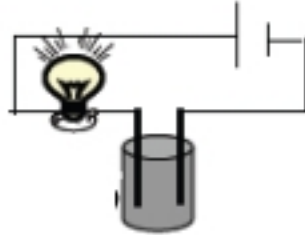
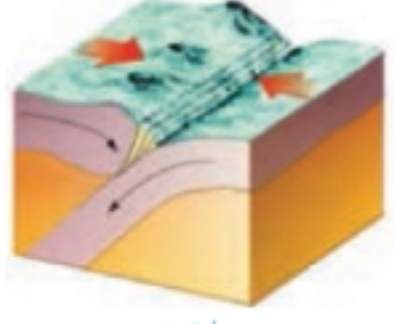
ادامه سوال ها صفحه ی بعد

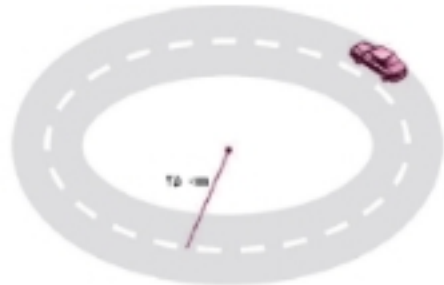
صفحه  
نمره

.....2.....

1	<p>جاهای خالی را با کلمات مناسب پر کنید.</p> <p>1- پلیمری طبیعی که از یک نوع گیاه به دست می آید و در تهیه ی پوشاک و مصارف بهداشتی استفاده می شود.....</p> <p>نام دارد.</p> <p>2- کربن دی اکسید موجود در جو از طریق ..... وارد خاک می شود.</p> <p>3- اجزا سازنده ی نفت خام بر اساس ..... در برج تقطیر از یکدیگر جدا می شوند.</p> <p>4- هر چه از محل رشته کوههای میان اقیانوسی به سمت ساحل پیش برویم، سن رسوبات ..... می شود.</p>	3
2	<p>به سوالات زیر پاسخ کوتاه دهید.</p> <p>1) فراوانترین کاتیون موجود در بدن چیست و چه نقشی در بدن دارد؟</p> <p>2) جسم روی سطح میز ساکن است، نیروهای وارد بر جسم را نشان دهید.</p> <p>3) رشته کوه زاگرس چگونه بوجود آمده است؟</p> <p>4) وجود چه عواملی مانع تشکیل فسیل می شود؟</p>	
/5	<p>سوالات تشریحی:</p> <p>1- در متن زیر یک غلط علمی وجود دارد. آن را یافته و درست آن را بنویسید.</p> <p>"فلز مس با اکسیژن ترکیب شده ، به سرعت می سوزد و نور خیره کننده ای تولید می کند."</p>	5
/5	<p>2- کاربرد کدام موارد زیر نادرست نوشته شده است؟</p> <p>1) فسفر: سر کبریت</p> <p>2) آمونیاک: ضد عفونی کردن آب استخرها</p> <p>3) اسید سولفوریک: صنایع چرم سازی</p> <p>4) اسید کلریدریک: کود شیمیایی در کشاورزی</p>	
/5	<p>3- کدام عنصر زیر با <math>Cl_{17}</math> خواص شیمیایی مشابهی دارد؟ چرا؟</p> <p style="text-align: center;">F                      7 N                      19 K                      9</p>	
	ادامه سوالات در صفحه بعد	



نمر ۵	صفحه نام و نام خانوادگی: .....3.....
1/5	<p>4- با توجه به آرایش ذرات در زیر به سوالات پاسخ دهید:</p> <p>(1) از واکنش کدام دو ذره با یکدیگر ترکیب یونی حاصل</p> <p>(2) طی این واکنش کدام ذره به کاتیون تبدیل می شود؟</p> <p>(3) کدام ذره می تواند با اتم هم نوع خود پیوند برقرار کند و یک مولکول بسازد؟</p> <p>(4) بین اتمها در مولکول بالا چه نوع پیوندی ایجاد می شود؟ شکل مولکول را رسم کنید.</p> 
/75	<p>5- کدام ماده ی زیر به اب اضافه شود تا لامپ روشن شود؟ چرا؟</p> <p>1- پتاسیم پر منگنات</p> <p>2- کلسیم کربنات</p> <p>- اتیلن گلیکول</p> 
/75	<p>6- شکل مقابل دو ورقه ی نزدیک شونده ی سنگ کره به یکدیگر را نشان می دهد</p> <p>(1) کدام یک از ورقه های A یا B قاره ای است؟</p> <p>(2) علت فرورانش ورقه ی A به زیر ورقه ی B چیست؟</p> <p>(3) بجز زلزله یک پدیده ی دیگر که در این حالت اتفاق می افتد را بنویسید.</p> 
/5	<p>7- دو مورد از شواهد موافقان و گنر در مورد جابجایی قاره ها را بنویسید.</p>
/5	<p>8- از موجودات زنده به روش های متفاوتی فسیل تشکیل می شود. مانند تشکیل فسیل از قسمت های سخت بدن جاندار. شما یک روش دیگر تشکیل فسیل را بنویسید.</p>
/5	<p>9- افزایش مقدار گاز کربن دی اکسید در هوا کره باعث ایجاد مشکلاتی در زمین شده است. دو راه کاهش مقدار کربن دی اکسید موجود در جو را بنویسید.</p>

/5	<p>10- هر یک از عبارتهای ستون " A " با یکی از فرمول های ستون " B " ارتباط دارد، آنها را به هم وصل کنید.</p> <table border="1" data-bbox="716 231 1572 700"> <tr> <td data-bbox="716 231 1058 329">C<sub>24</sub>H<sub>50</sub>-1</td> <td data-bbox="1058 231 1572 329">1- بالاترین نقطه جوش</td> </tr> <tr> <td data-bbox="716 329 1058 427">C<sub>10</sub>H<sub>22</sub> -2</td> <td data-bbox="1058 329 1572 427">2- کمترین گراندروی</td> </tr> <tr> <td data-bbox="716 427 1058 525">C<sub>18</sub>H<sub>38</sub>-3</td> <td></td> </tr> <tr> <td data-bbox="716 525 1058 700">C<sub>12</sub>H<sub>26</sub>-4</td> <td></td> </tr> </table>	C <sub>24</sub> H <sub>50</sub> -1	1- بالاترین نقطه جوش	C <sub>10</sub> H <sub>22</sub> -2	2- کمترین گراندروی	C <sub>18</sub> H <sub>38</sub> -3		C <sub>12</sub> H <sub>26</sub> -4	
C <sub>24</sub> H <sub>50</sub> -1	1- بالاترین نقطه جوش								
C <sub>10</sub> H <sub>22</sub> -2	2- کمترین گراندروی								
C <sub>18</sub> H <sub>38</sub> -3									
C <sub>12</sub> H <sub>26</sub> -4									
نمر ۵	صفحه 4...								
/75	<p>11- فسیل دایناسورها از فسیلهای راهنماست و برای زمین شناسان اهمیت زیادی دارد. مهمترین استفاده ی زمین شناسان از فسیل راهنما چیست؟ دو ویژگی فسیل راهنما را بنویسید.</p>								
/5	<p>12- در هر کدام از حالات زیر نیروی اصطکاک چه تغییری میکند؟          (1) چمدان خالی را از وسایل پر می کنیم.          (2) سطح تماس دو جسم را افزایش می دهیم بدون آنکه وزن آن تغییری کند.</p>								
	6 مسایل زیر را حل کنید. نوشتن فرمول الزامی است.								
1	<p>20- 1 ثانیه طول می کشد تا خودرویی نصف مسیر دور میدانی به شعاع 25متر را طی می کند. جابجایی و سرعت متوسط خودرو در این مدت را محاسبه کنید.</p> 								

2- جسمی به جرم 10 کیلوگرم با سرعت ثابت 36 کیلومتر بر ساعت در مسیر مستقیم در حال حرکت است. نیروی افقی F به جسم وارد می شود و سرعت آن را پس از 3 ثانیه به 90 کیلومتر بر ساعت می رساند. اندازه ی نیروی F را محاسبه کنید.

/25

1

انسان هم می تواند دایره باشد و هم خط راست  
انتخاب با خودتان است  
تا ابد دور خودتان بچرخید یا تا بی نهایت ادامه دهید.....

پیروز باشید

عابدی

نام درس :... علوم

تجربی.....

پایه : ... نهم..... / شعبه

.....

نوبت

امتحانی :..... اول.....

تاریخ امتحان: 18 / 10 / 95

نام آموزشگاه: نمونه دولتی

فرشتگان

باسمه تعالی

اداره کل آموزش و پرورش فارس

اداره سنجش و ارزشیابی تحصیلی

اداره آموزش و پرورش ناحیه 4 شیراز

(مهر آموزشگاه)



نمر

راهنمای تصحیح

5

نمر

1 1-غ 2-غ 3-ص 4-ص هر مورد /25

2 1-4 2-3 3-4 4-2 هر مورد /25

3	1-پنبه 2-باران اسیدی 3-تفاوت در نقطه ی جوش 4-بیشتر هر مورد 25/
4	1-سدیم-ایجاد جریان الکتریکی در مغز واعصاب ماهیچه های بدن به ویژه قلب 5/ 2-نیروی عمودی تکیه گاه رو به بالا،ونیروی وزن رو به پایین هر مورد 25/ 3-از برخورد ورقه ی ایران و عربستان 5/ 4-عوامل تجزیه کننده مانند اکسی ژن،گرما،باکتری ها 5/
5	<p>فلز منیزیم 5/ 2-مورد 2 و 4 هر کدام 25/ 3-F<sub>9</sub> زیرا تعداد الکترونها در مدار آخر هر دو با هم مساوی است. 75/</p> <p>2-3 و 4 یا 2-2 25/ 3-3 25/ 4- پیوند کووالانسی 25/</p> <p>5- 25-1/ -زیرا یک ترکیب یونی است و در آب یونیزه می شود و آزادی حرکت یون ها باعث ایجاد رسانایی می شود. 5/</p> <p>6-B 2-چگالی زیاد ورقه ی اقیانوسی 3-ایجاد کوههای آتشفشانی یا دراز گودال هر مورد 25/</p> <p>7-انطباق حاشیه ی قاره ها،تشابه فسیل ها،تشابه سنگها و... دو مورد کافی است هر مورد 25/</p> <p>8-فسیل از بخش های نرم وسخت مثل فسیل کامل،یا جانشینی مولکول به مولکول،یا فسیل حاصل از آثار یک مورد کافی است. 5/</p> <p>9-کاشت درخت. استفاده از انرژی های پاک،دفن کربن دی اکسید و...هر مورد 25/</p> <p>10-1.....1، 2.....2 هر مورد 25/</p> <p>11-تعیین سن نسبی سنگها 25/ 2- گسترش وسیع جغرافیایی - فراوانی -تشخیص آسان دو مورد هر مورد 25/</p> <p>12-1- نیروی اصطکاک افزایش می یابد. 2-تغییری نمی کند. هر مورد 25/</p>
6	