



نمونه سوال علوم تجربی سال هشتم

نمونه سوال علوم هشتم فصل ۴

کاربر گرامی در متن زیر نمونه سوال علوم هشتم فصل ۴ گردآوری شده است. توصیه می شود قبل از پاسخگویی به سوالات، درسنامه فصل را به طور کامل مطالعه کنید. همچنین پس از پاسخگویی به سوالات، پاسخنامه سوالات را مطالعه کنید و فعالیت خود را تحلیل کنید، با تحلیل آزمون با نقاط ضعف و قوت خود آشنا می شوید.

نمونه سوال علوم هشتم فصل ۴

فرامعلم: آموزش برتر آینده بهتر

دستگاه عصبی

کاربر کرامی : لازم است، نمونه سوال علوم هشتم فصل ۴: دستگاه عصبی را بررسی و پاسخ های خود را یادداشت کنید.

و جواب های خود را با پاسخ نامه نمونه سوال علوم هشتم فصل ۴: دستگاه عصبی با هم مقایسه کنید.

تحلیل آزمون را هم فراموش نکنید زیرا به شما در آموختن کمک زیادی می کند.

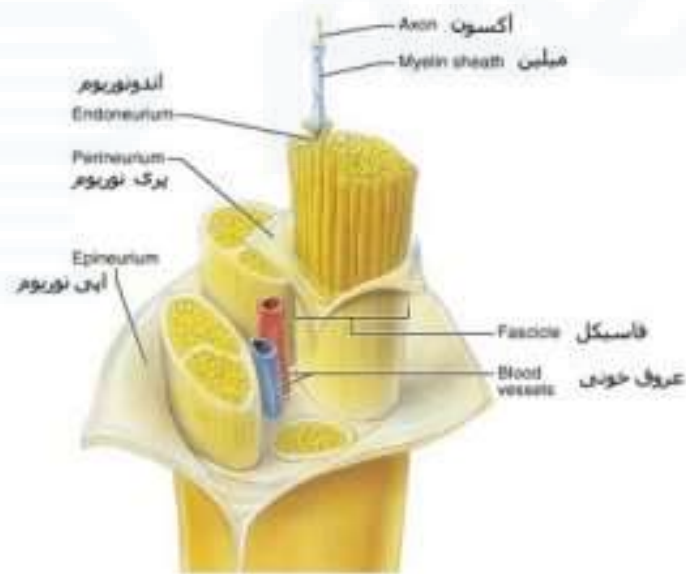
جملات زیر را با کلمات مناسب کامل کنید.

(۱) تنظیم دستگاه های بدن به دو صورت عصبی و صورت می گیرد.
(۲) وقتی فعالیت های مختلف انجام می دهیم در هر حالت در حفظ تعادل ما نقش دارد.

(۳) رابط بین مغز و اعصاب محیطی بدن است.

(۴) مجموعه ای از تارها در کنار هم که توسط غلافی احاطه شده اند را تشکیل می دهند.

(۵) عصب حرکتی پیام را از مراکز عصبی دریافت می کند و به می برد.



گزینه درست مشخص کنید.

(۱) کنترل فشار خون بر عهده کدام بخش مرکزی دستگاه عصبی است؟

(۱) مخچه

(۲) بصل النخاع

(۳) مخ

۴) نخاع

۲) جهت انتقال پیام عصبی در یک رشته عصبی چگونه است؟

۱) آکسون به جسم سلولی

۲) آکسون به دندریت

۳) دندریت به آکسون

۴) جسم سلولی به آکسون

۳) مواد مخدر بر کدام بخش دستگاه عصبی تاثیر دارند؟

۱) سیناپس ها

۲) جسم سلولی

۳) غلاف های عصبی

۴) گره های عصبی

۴) کدام یک از وظایف سلول های نگهبان نورون (سلول های عصبی) نیست؟

۱) ساختن غلاف عصبی

۲) کشتن میکروب های اطراف نورون

۳) تغذیه نورون

۴) انتقال پیام عصبی

۵) کدام گزینه از وظایف نخاع محسوب نمی شود؟

۱) هدایت پیام های حسی از پوست و ماهیچه ها به مغز

۲) فرمان انعکاس های اجزای واقع در پایین گردن

۳) تصمیم گیری و انتقال پیام قسمت های پایین تر از گردن

۴) هدایت پیام های حرکتی مغز به پوست و ماهیچه ها

۶) کدام گزینه در باره دستگاه عصبی محیطی درست است؟

۱) تفسیر کننده اطلاعات دریافتی از بیرون و درون بدن

۲) کنترل اعمال بدن

۳) پاسخ دهنده به اطلاعات دریافتی بدن

۴) مجموعه ی رشته های عصبی شامل آکسون و دندریت

۷) کدام گزینه درباره عمل انعکاسی درست نیست ؟

۱) مسیر پیام متفاوت است

۲) نیاز به آموزش دارد

۳) سرعت آن زیاد است

۴) پاسخ آن معین است

۸) منظور از تحریک پذیری نورون چیست؟

۱) ایجاد جریان های الکتریکی شیمیایی در طول نورون

۲) حساسیت نورون به محرک های مختلف

۳) هدایت پیام عصبی از مبدا به مقصد

- ۴) جابه جایی پیام حسی به نورون های رابط
- ۹) کدام عامل توسط بخش اصلی مغز (مخ) کنترل می شود؟
- ۱) تنظیم کار شش ها
 - ۲) تنظیم کار ماهیچه ها
 - ۳) تنظیم دمای بدن
 - ۴) احساس دمای محیط
- ۱۰) در محل سیناپس رشته های عصبی پیام ها چگونه به نورون دیگر منتقل می شود؟
- ۱) اتصال آکسون به دندریت
 - ۲) از طریق عصبی
 - ۳) از طریق شیمیایی
 - ۴) از طریق الکتریکی
- ۱۱) هماهنگی کار ماهیچه ها و حفظ تعادل بدن به عهده ی کدام مرکز عصبی است؟
- ۱) نخاع
 - ۲) مخ
 - ۳) بصل النخاع
 - ۴) مخچه
- ۱۲) کدام يك از فعالیت های زیر توسط نیم کره ی چپ انجام می گیرد؟
- ۱) ادبیات
 - ۲) موسیقی
 - ۳) هنری
 - ۴) اختراع
- ۱۳) کدام يك ویژگی ساختاری نورون حرکتی است؟
- ۱) دندریت و آکسون کوتاه
 - ۲) دندریت و آکسون بلند
 - ۳) دندریت بلند و آکسون کوتاه
 - ۴) دندریت کوتاه و آکسون بلند
- ۱۴) کدام مطلب در مورد نورون دو قطبی صحیح می باشد؟
- ۱) یک دندریت و دو آکسون دارد
 - ۲) یک آکسون و دو دندریت دارد
 - ۳) دو دندریت و دو آکسون دارد
 - ۴) یک آکسون و یک دندریت دارد
- ۱۵) مرکز تنظیم و کنترل کدام يك از اعمال زیر در نیم کره ی راست مخ آدمی قرار دارد؟
- ۱) ریاضیات و استدلال
 - ۲) مهارت خواندن و راست دست بودن
 - ۳) درک هنری و بصیرت